



Floraväktarmöte

Plats: webmöte
Jan Andersson 2025-03-04

Agenda

- 18:00-18:30 Samling
- 18:30-19:45 Möte
- Ca 19:45-20:00 Paus
- 20:00-max 21:00 Möte, forts.

Anteckningar

- Alla arter av lumrar oavsett rödlistning bör noteras och rapporteras i Artportalen när de påträffas i fält.
- Lungrot kan inventeras sent på året. Bladet “Besökstider” ska uppdateras (Jan).
- Förslag på datum för en introduktion av hur man floraväktar skickas ut av Jan. För nybörjare och dem som behöver en uppfräschning.
- Förslag på exkursion med fokus på hällebräcka.

Agenda

- Välkommen och kortfattad presentation av deltagarna
- Inledning till Floraväktarna och vad detta innebär. Mest för dig som är ny.
- Nationella fokusarter för floraväkteriet 2025
- Andra viktiga floraväktararter i länet, bl a några "EU-arter"
 - Planering inför floraväktarsäsongen - bl a att besöka ett antal skärgårdslokaler: låsbräknar, hartmansstarr, mm. För detta behövs båt. Det går inte reguljära turer till alla lokaler.
 - floraväktarhelgen 17-18 maj
 - gemensamma resor: hällebräcka, guckusko
 - övrigt
- Demo av floraväktarappen
- I april: demo av floraväkteri i fält för dig som är ny. Behov?
- Övriga frågor: Årets växt, utrustning, mm

FLORAVÄKTARNA

-övervakar våra hotade kärllväxter

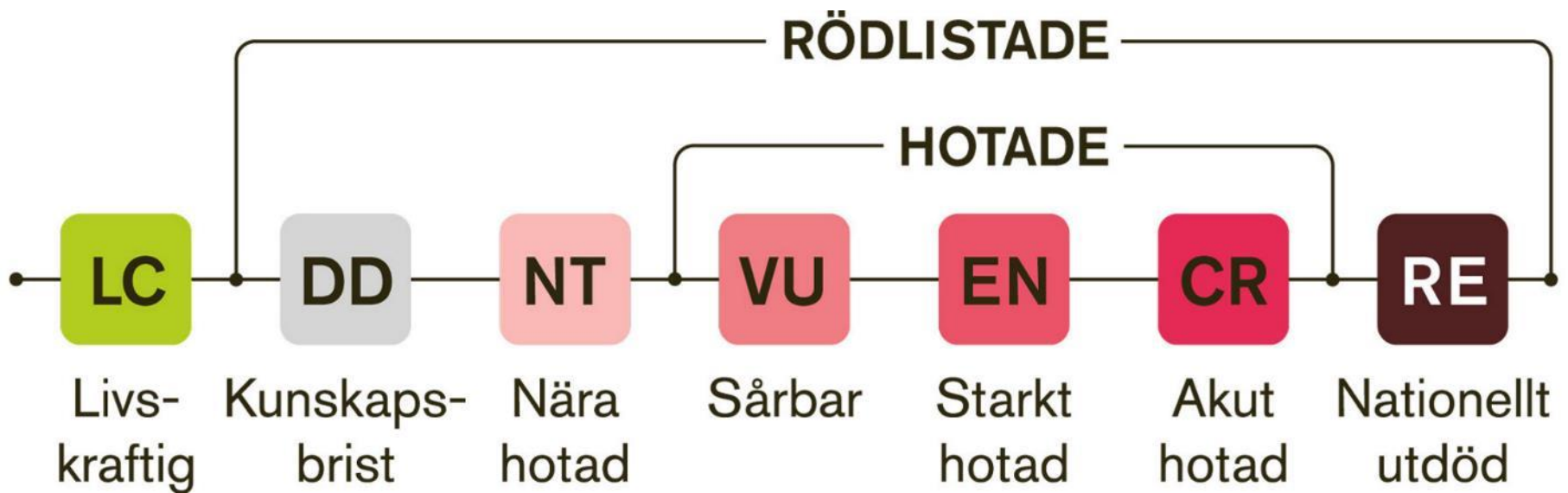


Program för hotade växter

- Rödlistan – System utvecklat av IUCN (Internationella naturvårdsunionen). Listor tas fram av Artdatabanken/SLU. Gäller 5 år.
- *Senaste rödlistan gäller fr o m 2020.*



Rödlistans kategorier



Floraväktarna - Organisation

- Svenska Botaniska Föreningen (SBF) driver Floraväktarna som är ett nätverk av botanister i Sverige.
- En Nationell samordnare koordinerar Floraväktarna i Sverige: Sofia Lund
- Varje län har dessutom en samordnare: i Stockholms län: Jan Andersson, Solna
- Vi har också i AB län delat in oss kommunvis med kommunsamordnare.
- Finansiering finns för utlägg/resor (ej NT-arter). SBF slussar ut medel till de botaniska föreningarna som administrerar. För Stockholms och Sörmlands län ansvarar Botaniska Sällskapet i Stockholm (BSIS). Naturvårdsverket finansierar via SBF.
- Även Länsstyrelsen bidrar för bevakning och naturvård av några ÅGP-arter.

Kommuner i Stockholms Län



Länkar till kommunerna

- [Botkyrka](#)
- [Danderyd](#)
- [Ekerö](#)
- [Haninge](#)
- [Huddinge](#)
- [Järfälla](#)
- [Lidingö](#)
- [Nacka](#)
- [Norrtälje](#)
- [Nykvarn](#)
- [Nynäshamn](#)
- [Salem](#)
- [Sigtuna](#)
- [Sollentuna](#)
- [Solna](#)
- [Stockholm](#)
- [Sundbyberg](#)
- [Södertälje](#)
- [Tyresö](#)
- [Täby](#)
- [Upplands-Bro](#)
- [Upplands Väsby](#)
- [Vallentuna](#)
- [Vaxholm](#)
- [Värmdö](#)
- [Österåker](#)

Kontaktuppgifter

FV-områden i länet – kommunsamordnare

- Norrtälje – Jan A med stöd av Joakim Ekman
- Österåker, Vaxholm – Ann Sjölander
- Sigtuna – Kerstin Frostberg
- Upplands-Bro, Järfälla – Linda Irebrand
- Danderyd, Täby, Vallentuna – Jon Risfelt (Nytt)
- Sollentuna, Upplands Väsby, Stockholm/Järvafältet – Jan A med stöd av Göran Frisk och Kerstin Frostberg
- Ekerö, Stockholm/Bromma – Jan A
- Solna, Sundbyberg, Stockholm/övrigt – Jan A
- Nacka, Värmdö, Tyresö, Haninge, Lidingö – Anders Erixon
- Huddinge, Salem, Botkyrka – Ulla Sebestyén (Nytt)
- Södertälje, Nynäshamn, Nykvarn – Rolf Wahlström

(i listan: kommuner)

Floraväktade arter och lokaler i Stockholms län

- Ca 60 arter floraväktas årligen
- 500-600 lokaler per år brukar vi besöka (ökande trend)
- Totalt finns ca 3000 lokaler i länet, men bara knappt 2000 av dem är idag aktiva (dvs ej utgångna)
- Icke-aktiva lokaler har nu arkiverats dvs finns kvar i AP men visas ej i fv-appen, och har inget Ext-ID (fv-kod).

Broschyren

- Allmän info finns i en broschyr som är speciellt framtagen för Stockholms län.
- Den är också mycket bra att ha med sig ut i fält och dela ut om någon undrar vad man håller på med.
- Broschyren kommer nu att uppdateras eftersom den nästan är slut.



De hotade växterna i Stockholms och Södermanlands län
behöver din hjälp

Bli Floraväktare!

Bild: guckusko

ÅGP –
Åtgärdsprogrammet
för hotade arter och
livsmiljöer

Naturvårdsverket finansierar,
Länsstyrelserna driver.

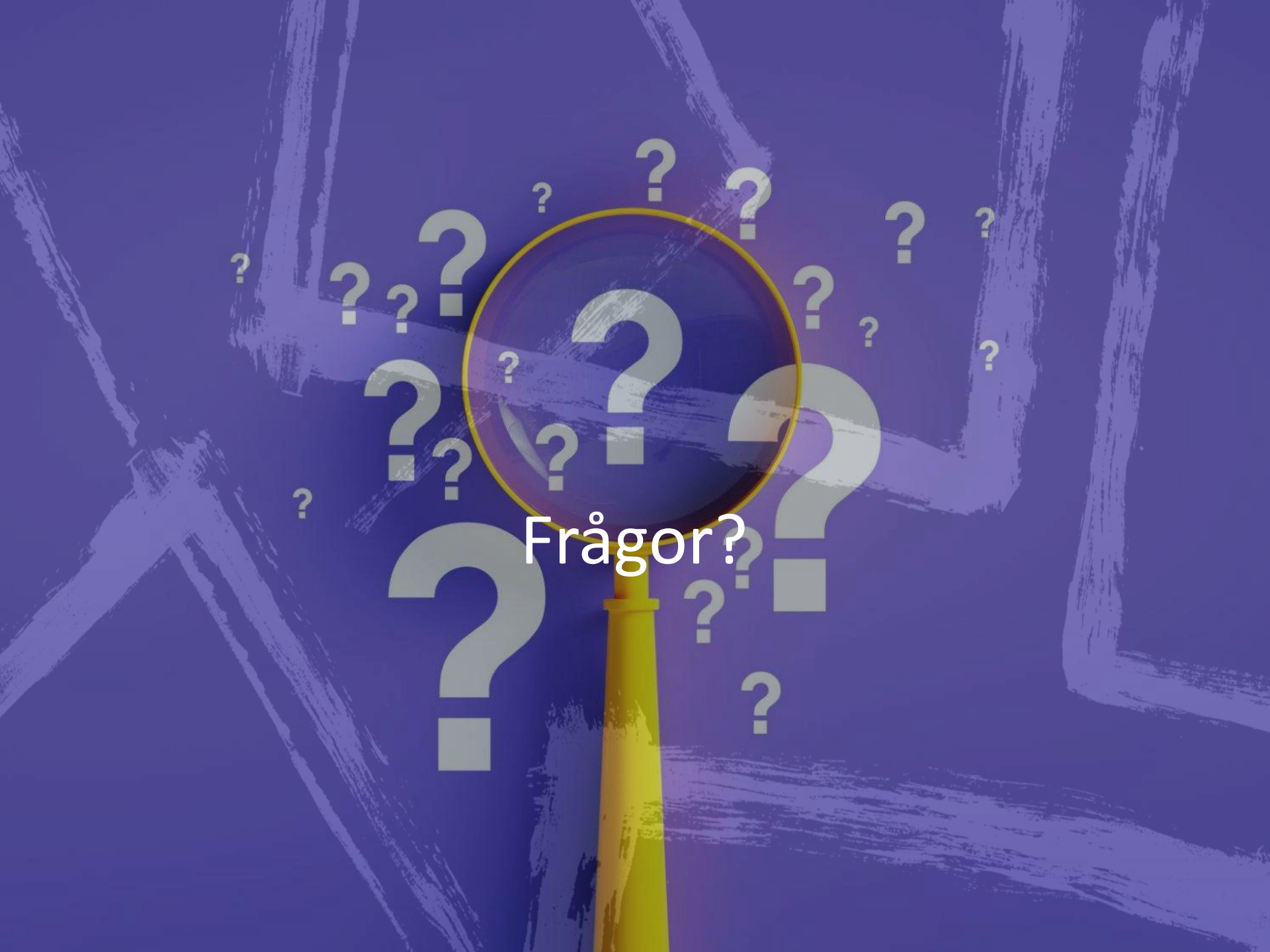
- Fältgentiana
- Finnögontröst
- Hällebräcka
- Dvärglåsbräken



Arter EU:s Art- och habitatdirektiv (i AB län)

Vetenskapligt namn	Svenskt Namn
Alisma wahlenbergii	småsvalling
Botrychium simplex	dvärglåsbräken
Cypripedium calceolus	guckusko
Liparis loeselii	gulyxne
Najas flexilis	sjönajas
Saxifraga osloënsis	hällebräcka
Lycopodiella inundata	strandlummer
Lycopodium zeilleri	mellanlummer
Lycopodiaceae	lummerväxter
Sorbus teodori	avarönn

<https://www.artdatabanken.se/arter-och-natur/naturvard/skydd-av-arter/art-och-habitatdirektivet/>



Frågor?

Floraväxteriet årsschema

- Årskalender:
 - Året om: ryl, knärot
 - Senvår – backsippa, hällebräcka
 - Försommar – låsbräknar, strandviol, tidig fältgentiana, guckusko
 - Högsommar – många arter
 - Eftersommar – lundgräs, sen fältgentiana

Lämpliga besökstider

Fokusarter 2025

Nationella

- Lungrot, hjärtstilla, kattmynta och vit kattost

AB län (förslag)

- Dvärglåsbräken, rutlåsbräken
- Rödsäv och plattsäv
- Knärot
- Några ytterligare förslag?

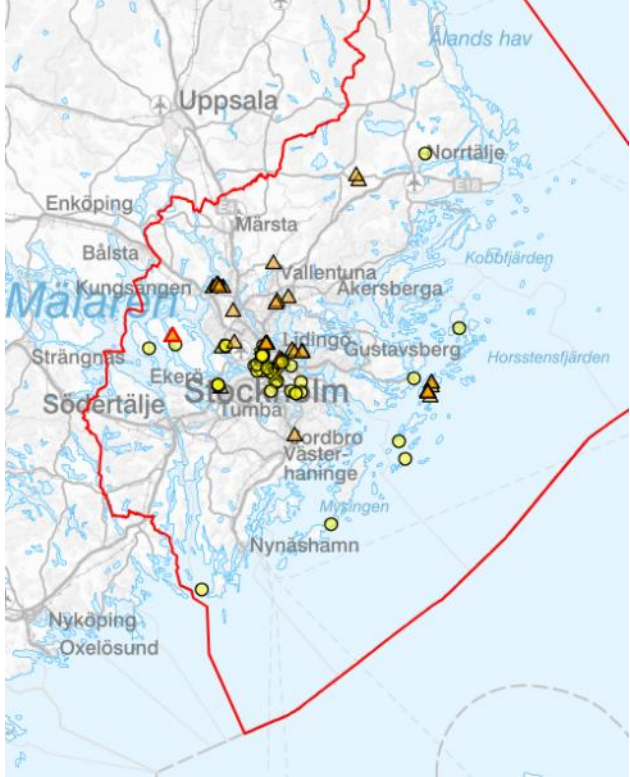
Lungrot



Hjörtstilla



Kattmynta






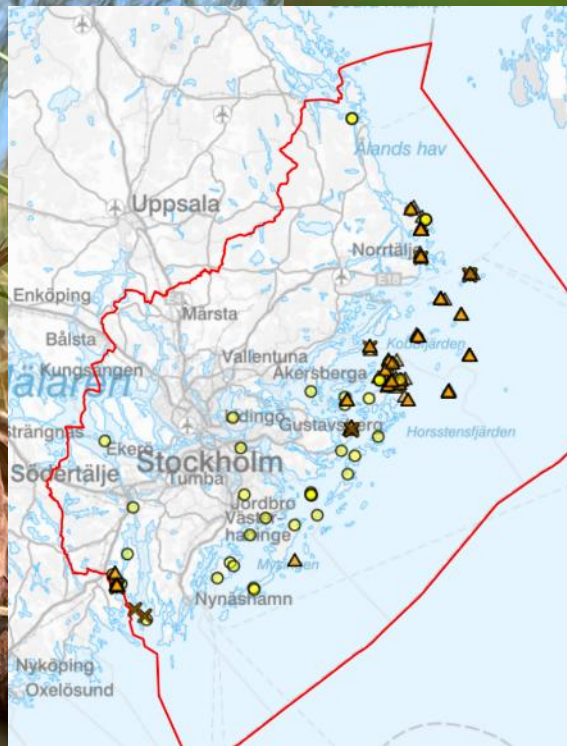
Vit kattost



Vit kattost



Vit kattost

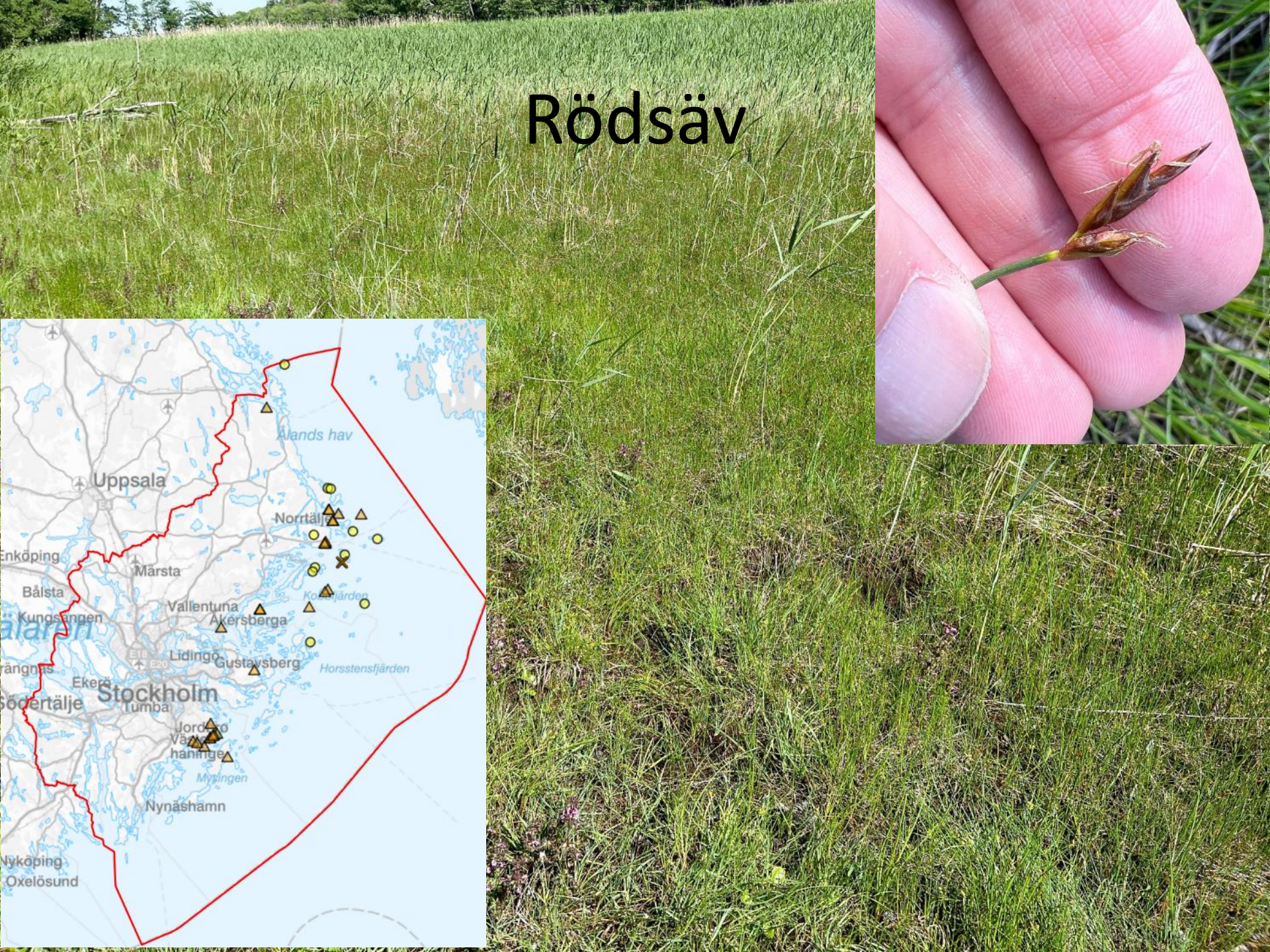
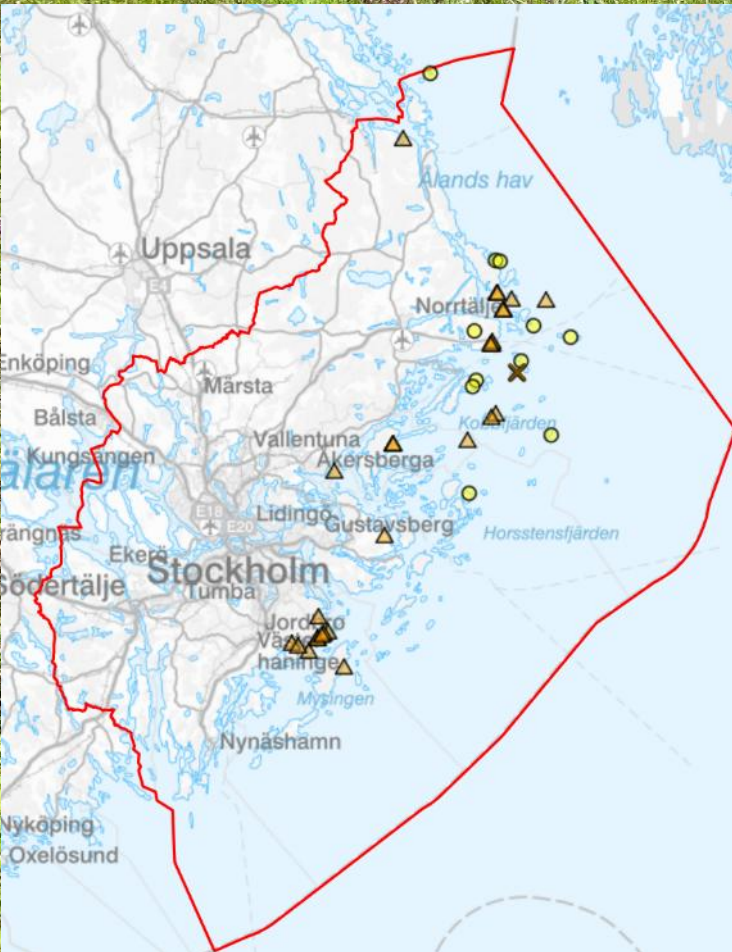


Rutlåsbräken

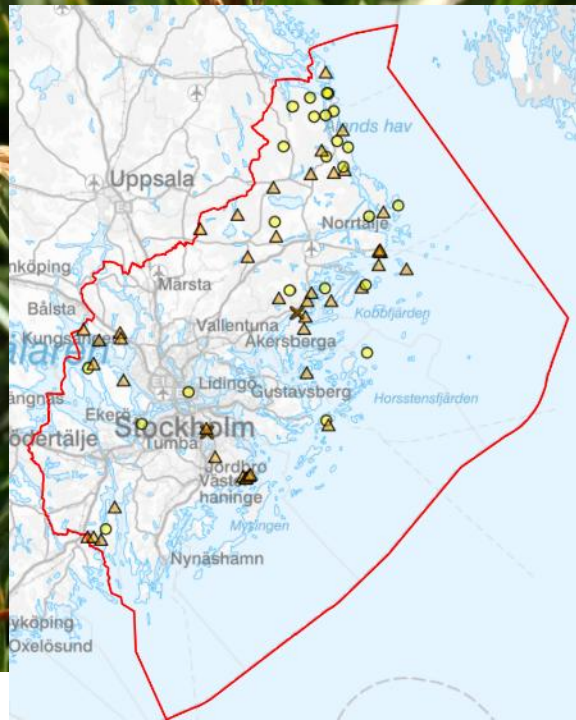
Topplåsbräken



Rödsäv



Plattsäv





Dvärglåsbräken.
Foto: Joakim Ekman



Guckusko



(Vanlig) backsippa (VU)

Foto: Rolf Wahlström



Hällebräcka (VU)

Knärot (VU)

- Viktig art för att ha koll på skogsbruket.





Knärot,

knärot



Ryl (EN)

Kort om att floraväkta

- Lokalerna med sina koordinater kan erhållas från Artportalen (eller kommunlistor) eller från appen *Floraväktare*.
- Alla lokaler har en kod kallad ExtID exvis AB-Nor-1054
- Använd mobil eller gps för att leta upp var lokalen ligger. Appen *Floraväktare*.
- Besök lokalen.
- Leta upp arten, räkna den, och kommentera hur biotopen ser ut. Finns något synligt hot?
- För in resultatet i Artportalen

Floraväktarwebben

www.floravakt-abd.se

Un: fv2017
Pw: nattljus har
gullistats
(sammanskrivet)

Startsida

Floraväkteri


i
Stockholms och
Södermanlands län

HEM


OM

KONTAKT

Inloggning Floraväktare



Knärot




Ryl

Vi inventerar länens lokaler för rödlistade växter - här knärot (klassad som VU - sårbar) respektive ryl (EN - starkt hotad). Ryl och knärot växer båda i skogar, helst äldre sådana. Knärot är en orkidé medan ryl är en ljungväxt. Båda blommar i juli-augusti, men eftersom de har vintergröna blad kan de floraväktas hela året så länge det är snöfritt.

Aktuellt för Floraväktare:
Stockholms län (AB län)

Nu är det lågsäsong, men knärot och ryl kan



Floraväktarwebben

- Allmän info om Floraväktarna
- Rekommenderas för nya floraväktare:
 - Intro-video
 - Video om hur man för in fynd i floraväckeriet
- Referensdokument – viktigt för alla floraväktare
 - Lämpliga besökstider för olika arter
 - Enheter för mängduppskattning (hur räknar man?)
 - Excel-mallar för Artportalen
 - Rödlistan
 - ÅGP-program
 - Reseräkningsblankett

Bra att veta om floraväktarwebben

Se floraväktarwebben: Referensdokument

- Lämpliga besökstider
- Rätt taxon-nivå (art, underart eller varietet?)
- Skylt i bil
- Reseräkningsformulär
 - Bilersättning är 25 kr/mil

Kommunlistor 2025

- Kommunlistor på fv-lokaler kommer att skickas ut under våren till dem som vill ha.

Gemensamma floraväktaraktiviteter i AB län

April: info i fält för nya floraväktare?

Floraväktarhelg 17-18 maj: backsippa, ryl, lungrot, knärot, klapperstarr. 2 heldagar. Ingen gemensam övernattnig. Samåkning i egna bilar.

Månadsskiftet maj/juni : hällebräcka. Gemensam tur?

Guckusko: 14 juni (heldag). Samåkning i egna bilar.

Juni/juli: Låsbräknar, rödsäv, plattsäv, hartmansstarr

- Båtresa nordlig tur: 28 juni. Låsbräknar (dvärg- och rutlåsbräken), sävar, hartmansstarr.



Frågor?

Naturvårdsgrupp

- Ofta är det vi floraväktare som ser att något behöver åtgärdas, och ganska ofta finns inte externa resurser för att göra något.
- Länsstyrelsen kan vid behov hjälpa till med kontakter med markägare, ordna tillstånd för t ex insåningar av en fridlyst art, eller tillstånd till åtgärder i något reservat.
- Viss utrustning kan inköpas av floraväktariet.



Appen *Floraväktare*

- Är nu ganska felfri men kan behöva utloggning och inloggning igen när den uppför sig konstigt.
- Skyddade arter (t ex guckusko) är nu inkluderade
- Gamla lokaler är arkiverade vilket gör att det är lätt att hitta lokaler att floraväkta
 - NT-arterna slätterfibbla, loppstarr, mm, är kvar. De stör inte nämnvärt. Är man i närheten av en sådan lokal kan man passa på att inventera om man hinner och vill.

Utrustning?



- För att använda floraväktarappen behövs en (smart) mobil eller läsplatta (Android eller iOS). Kräver internetuppkoppling.
- Vill man satsa mycket på floraväkteriet är en handburen GPS mycket bra. Kräver ej internetuppkoppling.
- En flora är bra att ha med sig (Kroken t ex).
- En lupp är alltid bra.



Floraväktar- appen

Android
IOS



Floraväktare

Logga in

För att kunna använda den här appen krävs att du har ett konto i Artportalen med rollen Floraväktare.

På <https://svenskbotanik.se/floravaktarna/> finns ett antal olika stöddokument om hur man gör när man floraväktar.

Nationella floraväktarläger 2025

- Västerbotten?
- Norra Öland?

Kommer att utlysas i SBFs Vilda Växter och Svensk Botanisk Tidskrift

Studiecirkel?

- Nationella samordnaren Sofia Lund har förberett material för en studiecirkel
- Det finns en möjlighet att köra en sådan

Årets växt 2025

Vanlig tallört och kalktallört

Årets växt utses av Svenska Botaniska Föreningen i samarbete med regionala växtintresserade i landet. I år utsågs tallört till årets växt. Vi hoppas att många vill vara med och rapportera in fynd av denna säregna växt så vi får bättre kunskap om tallörternas förekomster.

Tallört är en verklig särling bland skogens växter. Den saknar nämligen både blad och klorofyll. Den lever dessutom mest underjordiskt men visar sig på sensommaren som en blekgul stängel med färglösa blommor. Många har säkert lagt märke till växten i början på bär- och svampsäsongen. Blommorna pollineras av humlor och bildar i samband med fruktsättningen en styv svartnande stängel som står kvar i skogen till nästa säsong. Med lite träning kan man upptäcka stänglarna i princip året runt. Tallörten tillhör familjen ljungväxter och numera skiljer man ut två olika arter – vanlig tallört och kalktallört, som tidigare räknades som underarter.

Vanlig tallört,
Monotropa hypopitus

Kalktallört,
Monotropa hypophegia





Frågor?

Extramaterial



De hotade växterna i Stockholms och Södermanlands län
behöver din hjälp

Bli Floraväktare!

Bild: guckusko

Vilka växter floraväktas i Stockholms och Södermanlands län?

Floraväktarna fokuserar på kärlväxter som är nationellt hotade eller som är listade i EU:s art- och habitatdirektiv. Med hotade menas de som upptas i den nationella rödlistan som akut hotad (CR), starkt hotad (EN) och sårbar (VU). I våra två län inkluderas också några andra arter som är sällsynta här. Idag floraväktar vi omkring 100 arter, och besöker cirka 800 lokaler årligen. Här nedan finns några exempel.



Vanlig backsippa (VU)



Hällebräcka (VU)



Mosippa (EN)



Gulyxne (VU)



Knärot (VU)



Hartmansstarr (VU)



Ryl (EN)



Fältgentiana (EN)



Dvärglåsbräken (EN)



Floraväktar- appen

Android
IOS

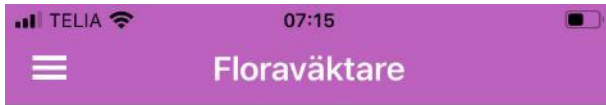


Floraväktare

Logga in

För att kunna använda den här appen krävs att du har ett konto i Artportalen med rollen Floraväktare.

På <https://svenskbotanik.se/floravaktarna/> finns ett antal olika stöddokument om hur man gör när man floraväktar.



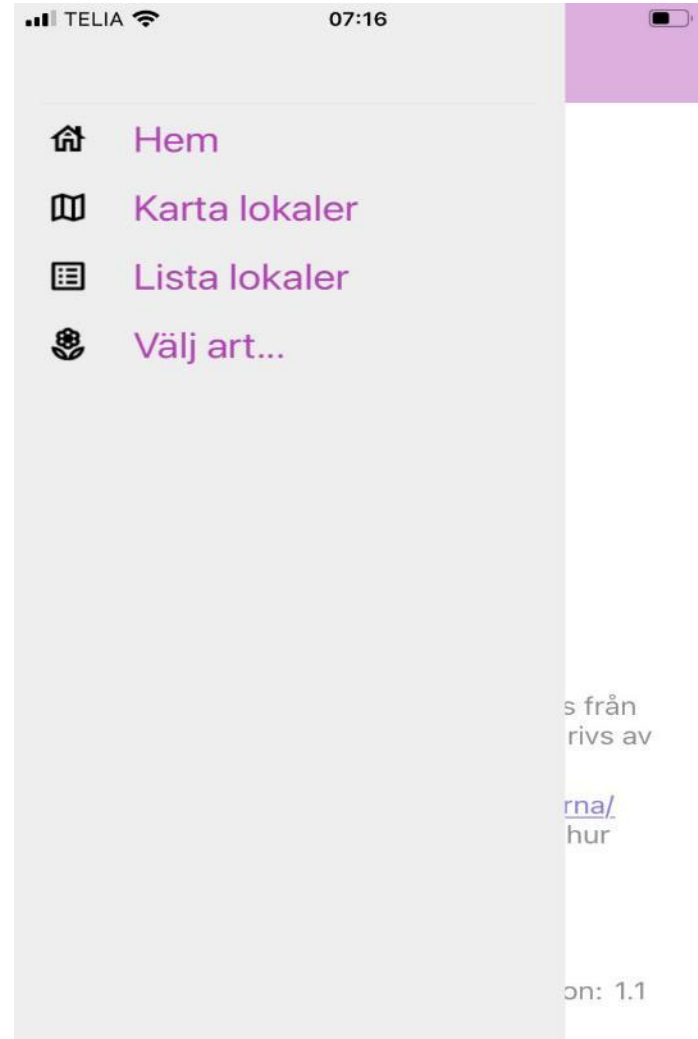
Inloggad som:

Sofia Lund

Uppgifterna i Floraväktarappen hämtas från och rapporteras till Artportalen, som drivs av SLU Artdatabanken.

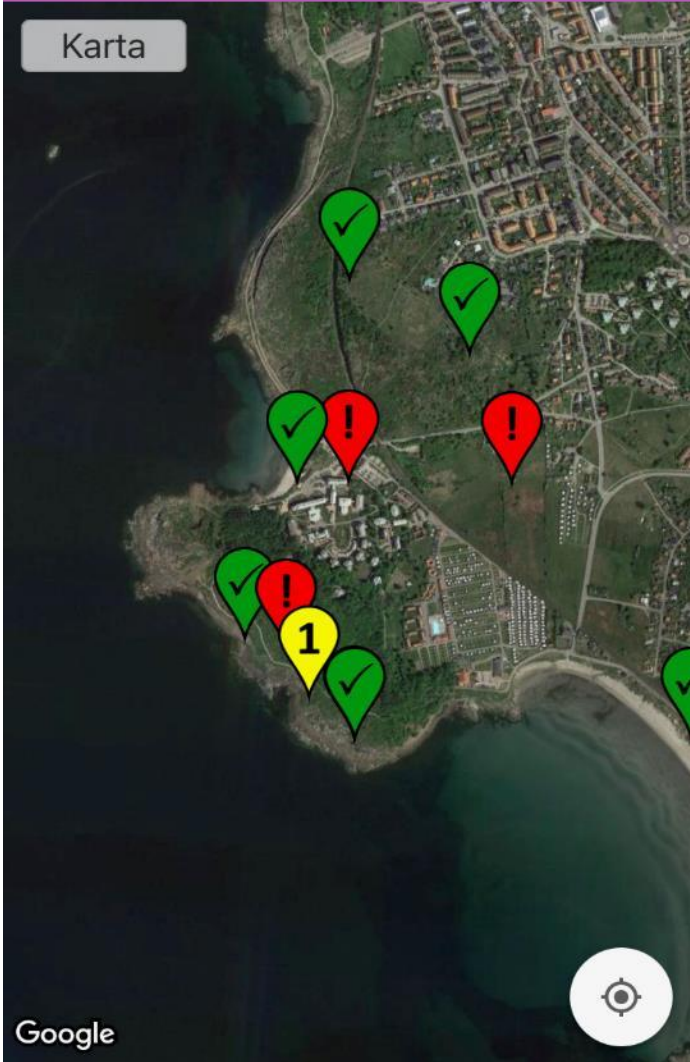
På <https://svenskbotanik.se/floravaktarna/> finns ett antal olika stöddokument om hur man gör när man floraväktar.

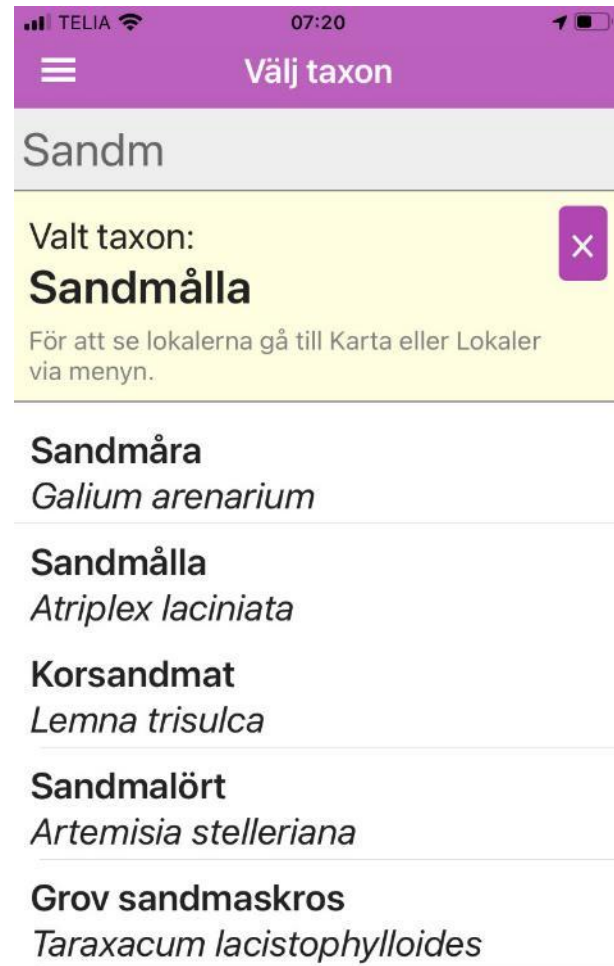
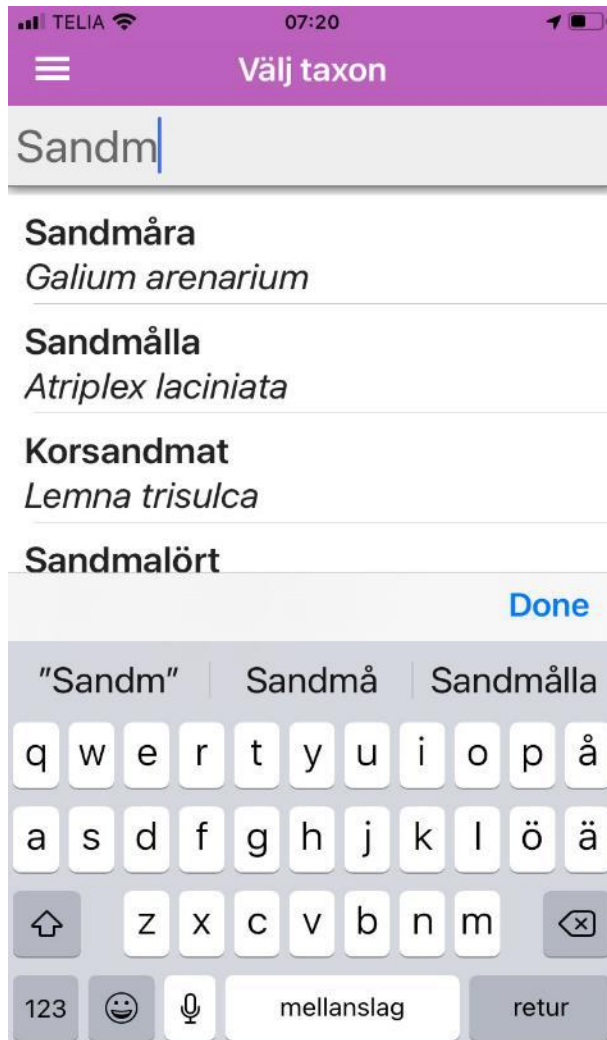
Version: 1.1

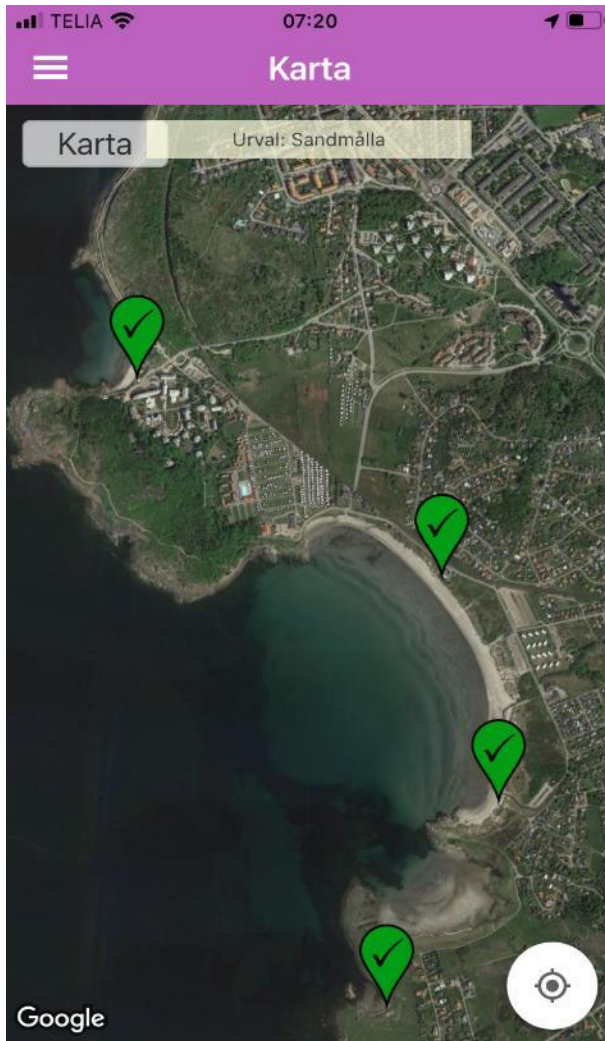




Karta







Sandmålla

Atriplex laciniata

Kurortshotellet vid stranden, HI

Id: N-Var-0616

RT90: N 6334831, Ö 1284039 (±25m)

Rapportera

2021-07-09 Ej återfunnen

Stranden harvad och utjämnad

Sofia Lund

2017-09-12 36 plantor/tuvor

Varav 10 plantor =

1284072-6334951

Sofia Lund

2015-08-10 1 plantor/tuvor

*Vid frälsarkransen vid
nedgången till badet*

Anders Haglund

Sandmålla

Atriplex laciniata

Kurortshotellet vid stranden, HI

Id: N-Var-0616

Antal Enhet Ej återf.

0 -1 +1

Datum

2021-11-16

Kommentar

Skriv gärna en kommentar

Spara och publicera

Spara för granskning

Bilder kan läggas till i nästa steg.

Artportalen

- Det brukar ofta bli fel art inlagda på de olika fv-lokalerna
- För varje lokal med visst fv-nummer (ExtID) skall endast en viss art registreras.
- I lokalnamnet finns nu info om vilken art som hör till lokalen och den enhet för mängduppskattning som ska användas

Artportalen, forts.

Sök floraväktarlokaler

Välj taxon:

[Hartmansstarr](#)

Region:

[Stockholm](#)

Sök

Sökresultat

Hartmansstarr *Carex hartmanii*

VU

AB-Jär-0014	Hummelmora hage (*hartmansstarr* /stjälk/), Järfälla s:n, Upl	Järfälla
AB-Nor-0438	ARKIV// Kudoxa (*hartmansstarr* /stjälk/), Blidö s:n, Upl	Norrtälje
AB-Nor-0450	ARKIV// Kudoxa, nordost-delen, Norrviken (*hartmansstarr* /stjälk/), Blidö s:n, Upl	Norrtälje
AB-Nor-0465	ARKIV// Kudoxa, 225 m O om Svartkärret (*hartmansstarr* /stjälk/), Blidö s:n, Upl	Norrtälje
AB-Nor-0466	Ängholmen 2 (*hartmansstarr* /stjälk/), Björkö-Arholma s:n, Upl	Norrtälje
AB-Nor-0467	ARKIV// Västerön, nord-delen (*hartmansstarr* /stjälk/), Blidö s:n, Upl	Norrtälje
AB-Nor-0482	ARKIV// Gunnarsnäset, SV om (*hartmansstarr* /stjälk/), Rådmansö s:n, Upl	Norrtälje
AB-Nor-0483	Riddersholms gård, 675 m SV om (*hartmansstarr* /stjälk/), Rådmansö s:n, Upl	Norrtälje
AB-Nor-0484	ARKIV// Sundskär, öst-delen av ön (*hartmansstarr* /stjälk/), Rådmansö s:n, Upl	Norrtälje
AB-Nor-0485	ARKIV// Tjockö, 300 m VNV om Österäng (*hartmansstarr* /stjälk/), Rådmansö s:n, Upl	Norrtälje
AB-Nor-0486	ARKIV// Ekskogen, 200 m VNV om, Rösjöns öst-ände (*hartmansstarr* /stjälk/), Rö s:n, Upl	Norrtälje
AB-Nor-0487	ARKIV// Sofielund, 1000 m ONO om (*hartmansstarr* /stjälk/), Vaddö s:n, Upl	Norrtälje
AB-Nor-0844	ARKIV// Koludden (*hartmansstarr* /stjälk/), Estuna s:n, Upl	Norrtälje
AB-Nor-0845	Stocksund, 450 m ONO om (*hartmansstarr* /stjälk/), Estuna s:n, Upl	Norrtälje
AB-Nor-0846	Karlberg, 400 m V om (*hartmansstarr* /stjälk/), Fasterna s:n, Upl	Norrtälje
AB-Nor-0847	Karlberg, 90 m O om (*hartmansstarr* /stjälk/), Fasterna s:n, Upl	Norrtälje
AB-Nor-0848	Lindbacken, 300 m N om (*hartmansstarr* /stjälk/), Fasterna s:n, Upl	Norrtälje
AB-Nor-0849	ARKIV// Rånäs (*hartmansstarr* /stjälk/), Fasterna s:n, Upl	Norrtälje
AB-Nor-0850	Stortjärnan, 250 m NV om (*hartmansstarr* /stjälk/), Fasterna s:n, Upl	Norrtälje
AB-Nor-0852	Mellingeholm, Frötuna s:n, Upl	Norrtälje

Artportalen, forts

För skyddade arter har jag använt förkortning:

- Rödsyssla/röd skogslilja: "rs"
- Dvärglåsbräken: "dlb"
- Knottblomster: "kb"
- Gulyxne: "gu"
- Guckusko: "gk"
- etc ..

För övriga arter skrivs namnet ut i klartext

Artportalen, forts

- Enhet för mängduppskattning finns också med:
 - /stjälk/ betyder APs ”stjälkar/strån/skott”
 - /plant/ betyder APs ”plantor/tuvor”
 - Etc
 - En ny lista med enheter för mängduppskattning är nu klar

Artportalen, forts.

- För utbredda lokaler har det skapats polygoner, t ex för fältgentiana